

AREA / NOMBRE

REMODELACION DE BAÑOS
AREA TRANSACCIONAL

UBICACION

SANITARIOS HOMBRES
NAVES AREA TRANSACCIONAL

AREAS & PORCENTAJES

TITULO DE HOJA

INST. ELECTRICA NAVE TIPO II

ESCALA

1:50

HOJA

IE-TIPO I

NORTE

FECHA

11/12/2025

REVISION

2

PUBLICACIÓN

3.8 PL-005-PLANOS DE INST. ELECTRICA-V2.dwg

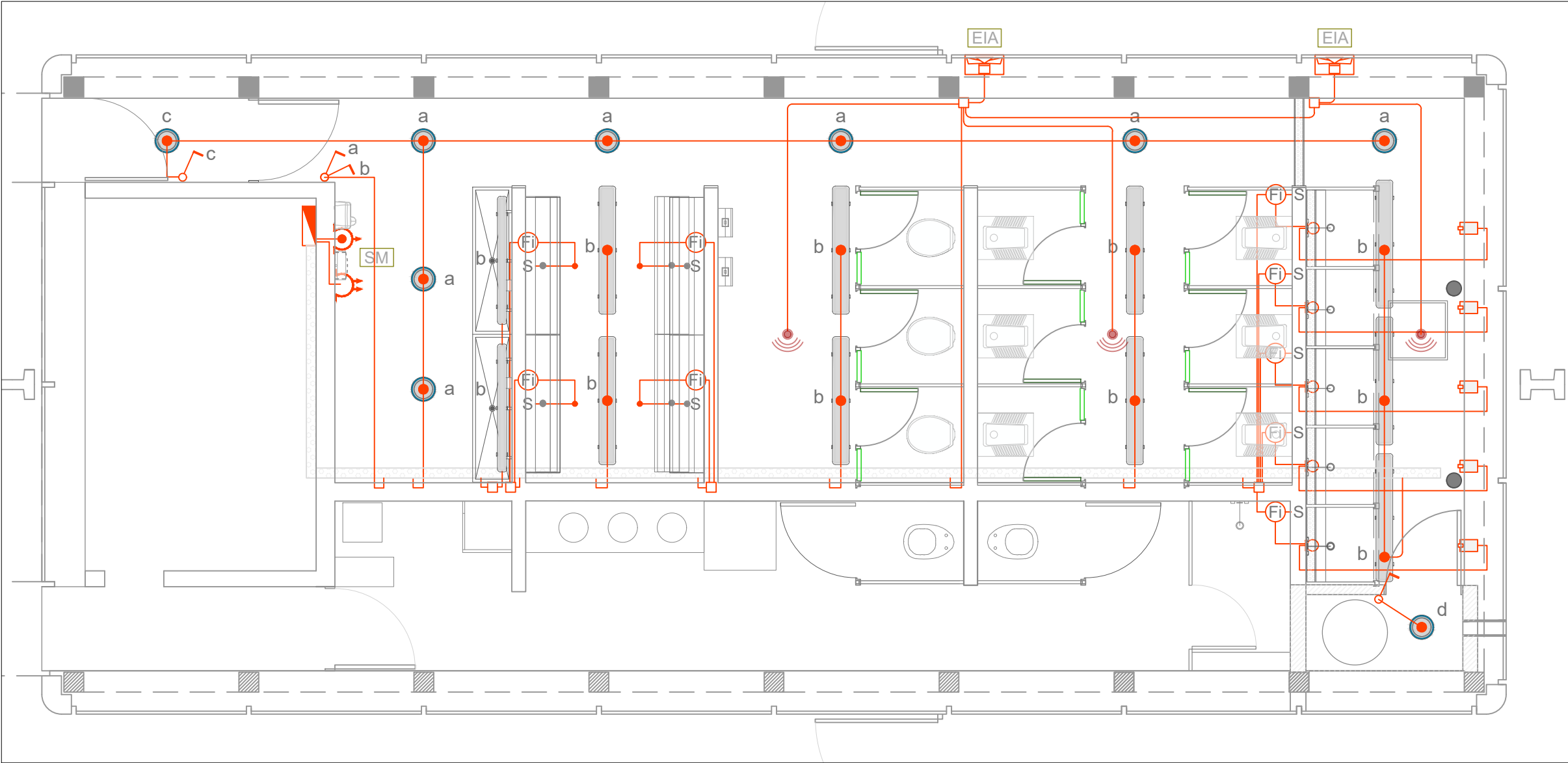
ANOTACIONES

Nº	FECHA	AUTOR	COMENTARIOS
EO			
A			
B			
C			

AVISO IMPORTANTE

EL PRESENTE PLANO NO ES APTO PARA CONSTRUIR YA QUE EL MISMO TIENE CARACTER DE ANTEPROYECTO. EL CONTRATISTA DEBERA REALIZAR EL PROYECTO EJECUTIVO PREVIO AL INICIO DE LOS TRABAJOS. LAS CARACTERISTICAS DE LOS MATERIALES ESPECIFICADOS SON ORIENTATIVOS Y DEBERAN SER VERIFICADOS Y AJUSTADOS SEGUN NORMATIVAS VIGENTES. TODAS LAS MEDIDAS ESTARAN SUJETAS A VERIFICACION EN OBRA. LA CONSTRUCTORA SERA ENCARGADA DE REALIZAR EL REPLANTEO DE LAS MEDIDAS DE LA OBRA AL INICIO DE LA MISMA, EN CASO DE QUE SE DETECTEN DISCREPANCIAS CON LOS PLANOS, SE DEBERA COMUNICAR A LA INSPECCION DE OBRA.

(54-11) 4480-5500
TAPIALES - ARGENTINA
INFO@MERCADOCENTRAL.GOB.AR
WWW.MERCADOCENTRAL.GOB.AR



REFERENCIAS

	Luminaria hermetica Led 20w. 100Lm/W. Flujo luminoso 2000lm. Temp. color 4000k. Cuerpo Policarbonato inyectado en color gris. Difusor de policarbonato inyectado transparente. Tipo Marea Led 120 de Lumenac. Dimensiones 1270mmx95mmx94mm.		Fuente inteligente
	Luminaria hermetica Led 40w. 100Lm/W. Flujo luminoso 4000lm. Temp. color 4000k. Cuerpo Policarbonato inyectado en color gris. Difusor de policarbonato inyectado transparente. Tipo Marea Led de Lumenac. Dimensiones 1270mmx150mmx94mm.		Valvula solenoide
	Artefacto Led de aplicar circular. Consumo 20W. Flujo luminoso 1650lm. Temp. color 4000k. Cuerpo Inyeccion de nylon blanco. Difusor Opal de policarbonato. Tecnologia Led. Driver incorporado en la luminaria. Dimensiones 220mm de diametro x 72mm.		Cospelera antivandalica
	Secamanos electrico		Pulsador embebido
	Extractor Industrial Axial		Sensor de movimiento para extractores
			Sensor para mingitorios
			Tomacorriente simple y doble de 10A con descarga a tierra
			Tomacorriente de 20A con descarga a tierra
			Cañeria semipesada
			Bandeja portacable
			Tablero seccional

NOTA:

La canalización no seccionada será:

- Los circuitos de iluminación serán RS 19/15 - 2 x 1,5 mm2+T
- Los retornos de bajadas a llaves serán de 1,5mm2
- Los circuitos de tomacorrientes serán RS 19/15- 2 x 2.5 mm2+T

El CONTRATISTA sera responsable del proyecto electrico ejecutivo definitivo a aprobar por la Inspeccion de Obra